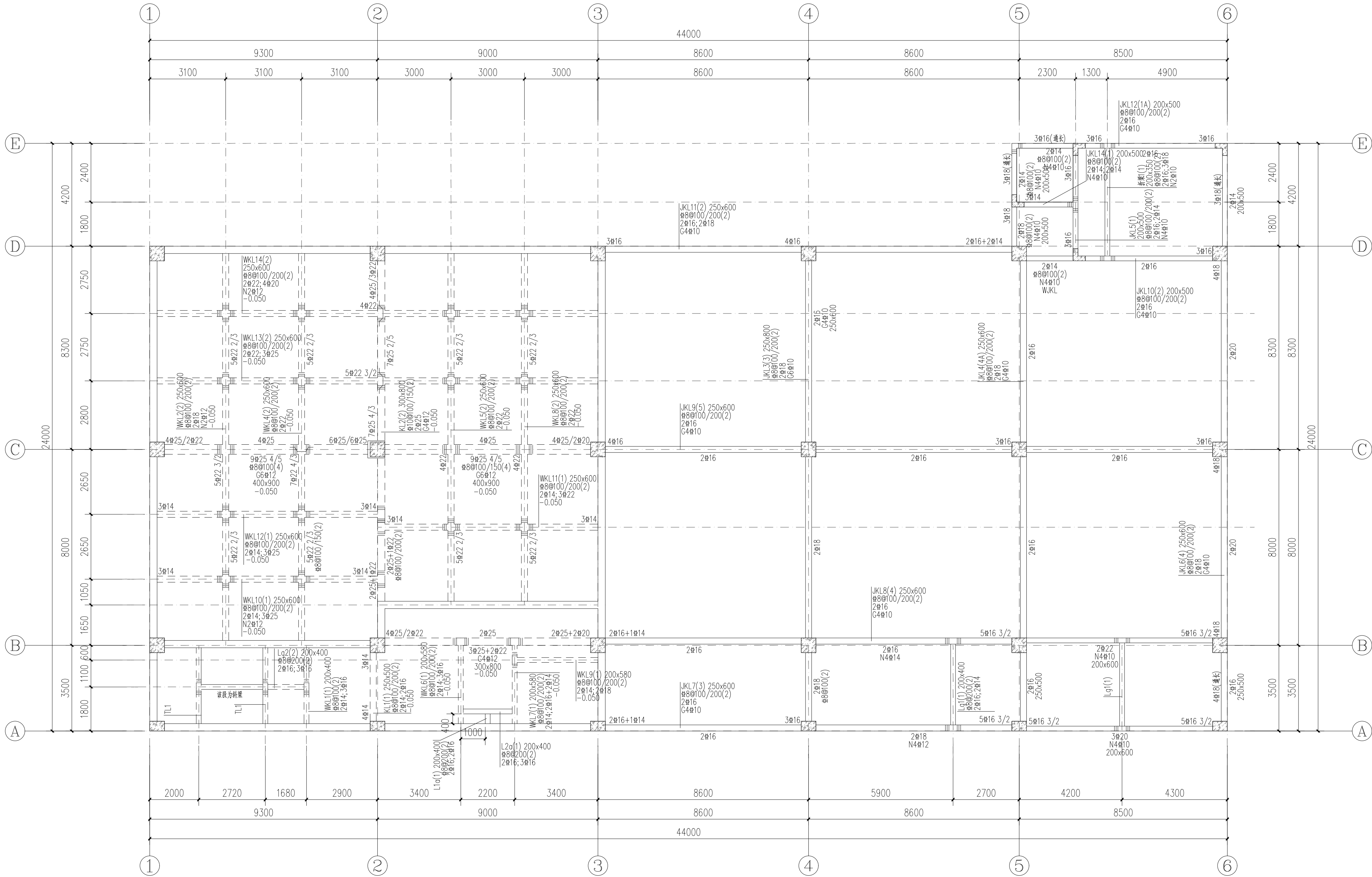


屋面	19.500	C30		C30
4	15.570	C30	3.930	C30
3	10.770	C30	4.800	C30
2	5.970	C30	4.800	C30
1	-0.500	C30	6.470	C35
	-0.050		6.020	
地下室	-3.900	C30	3.850	C35
标高(BG)	梁板砼等级	层高(m)	墙柱砼等级	

结构层高与混凝土等级表



首层梁平面布置图

说明:

1. 本图需与国标图集(22G101-1)配合使用。
2. 本楼层混凝土强度等级及梁项标高详结构层高表
3. 未注明梁均轴线居中或与柱一边平齐。
4. 主梁与次梁相交处主梁箍筋加密数为每侧三根,直径同主梁箍筋。
5. 墙下无梁时,楼板底面设附加钢筋3#14。
6. 未标注的吊筋均为2#16。
7. 未尽之处参见《结构设计总说明》。

铭扬工程设计集团有限公司
等级: 公路行业(公路)专业乙级
证书编号: A133020565
中华人民共和国住房和城乡建设部监制
等级: 风景园林工程设计专项甲级
建筑行业(建筑工程)甲级
市政行业乙级
水利行业丙级
证书编号: A233020562
浙江省住房和城乡建设厅监制

备注

建设单位

乳源瑶族自治县金源资产经营有限公司

工程名称

一六镇城乡融合
(白鹭湾乡村振兴车间)建设项目

图纸名称

首层梁平面布置图

比例: 1:100

类别	姓名	日期
审定	金明哲	2024.12.12
审核	刘睿	2024.12.12
项目负责人	段敬阳	2024.12.12
专业负责人	刘睿	2024.12.12
设计	陈欣	2024.12.12
制图	陈欣	2024.12.12
校对	周超	2024.12.12

会签		
建筑	强电	
结构	暖通	
给排水	弱电	

盖章栏

中华人民共和国一级注册结构工程师
姓名: 刘睿
注册号: 3302056-S009
有效期至: 2026年12月

设计号	图号	G-08
图别	结构	